

C'est quoi une dialyse ?

La dialyse est un traitement médical permettant d'assurer partiellement les fonctions du rein comme l'élimination des déchets et la régulation de l'eau et des sels minéraux dans l'organisme.

Quand commencer la dialyse ?

La dialyse est débutée chez un patient insuffisant rénal terminal en accord avec lui lorsque les symptômes de la maladie rénale deviennent invalidant dans la vie quotidienne (essoufflement important, fatigue, œdèmes, nausées...)

Comment choisir sa technique de dialyse ?

Vos habitudes vont être organisées différemment avec la réalisation des séances de dialyse. Il faut trouver la technique qui s'intégrera au mieux à votre mode de vie.

L'objectif est de vous assurer une bonne qualité de vie avec le traitement.

La dialyse peut se faire en centre ou à domicile. Vous pouvez être autonome ou bénéficier de l'aide d'un infirmier. Quel que soit votre choix, le choix d'une méthode n'est pas définitif.

Votre néphrologue et l'équipe soignante sont à votre écoute pour vous accompagner dans ce choix.

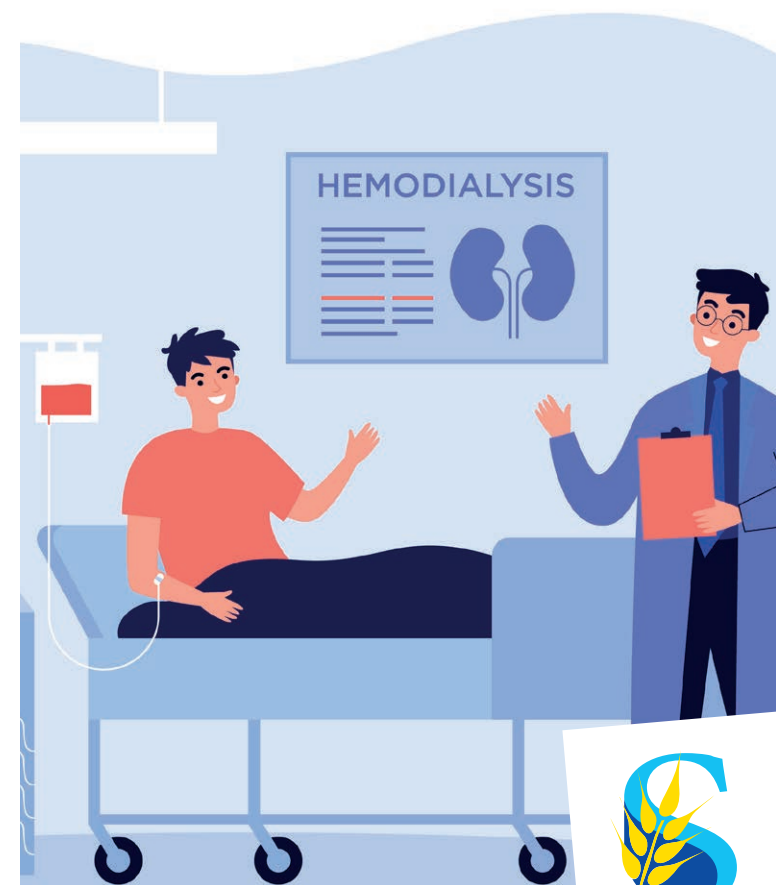
Pour toute information
complémentaire :
03 62 28 8000



351 rue Ambroise Paré
59120 LOOS
Tél. 03 62 28 8000
mrc@santelys.fr
www.santelys.fr

ANIN-DIA-430 V01 - V2024/10

Les techniques de dialyse



Hémodialyse en centre ou en unité de dialyse

Principe :

La technique de l'hémodialyse consiste à épurer le sang à travers un filtre appelé dialyseur et d'une machine appelée générateur

Durée :

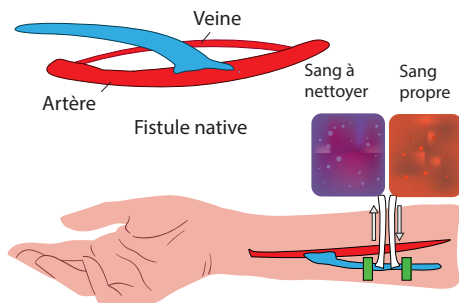
3 séances d'environ 4h par semaine

Lieu :

En unité de dialyse (unité d'auto dialyse ou de dialyse médicalisée) ou en centre hospitalier, accompagné d'autres patients hémodialysés. La prise en charge est réalisée par une équipe soignante et pluridisciplinaire



Abord : Création d'une fistule artériovoineuse lors d'une intervention chirurgicale ou d'un cathéter de dialyse selon les besoins.



Dialyse péritonéale à Domicile

Principe :

Épuration du sang grâce à des échanges à travers le péritoine entre le sang et un liquide de dialyse

Lieu :

À domicile, en autonomie avec un aidant ou avec l'aide d'un infirmier libéral

Abord :

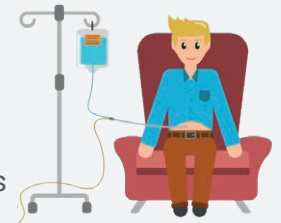
Pose d'un cathéter souple dans la cavité abdominale par lors d'une intervention chirurgicale

Apprentissage :

Un temps de formation à la technique est nécessaire pour le patient et l'aidant

Dialyse péritonéale continue ambulatoire - DPCA

Durée : 3 échanges de liquide de dialyse dans la journée (± 45 min). Entre chaque échange, Le patient peut réaliser ses activités quotidiennes



Dialyse Péritonéale Automatisée - DPA

Durée : Les échanges se font durant la nuit à l'aide d'une machine appelée cycleur



Hémodialyse à Domicile

Principe :

De la même manière qu'en centre de dialyse, l'hémodialyse consiste à épurer le sang à travers un filtre appelé dialyseur et d'une machine appelée générateur

Lieu :

À domicile, en autonomie avec un aidant

Abord :

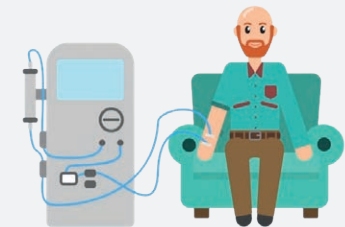
Création d'une fistule artériovoineuse réalisée lors d'une intervention chirurgicale

Apprentissage :

Un temps de formation à la technique est nécessaire pour le patient et l'aidant

Hémodialyse à Domicile - HD

Durée : 3 séances d'environ 4h par semaine



Hémodialyse à Domicile Quotidienne - HDQ

Durée : 6 séances d'environ 2h par semaine

