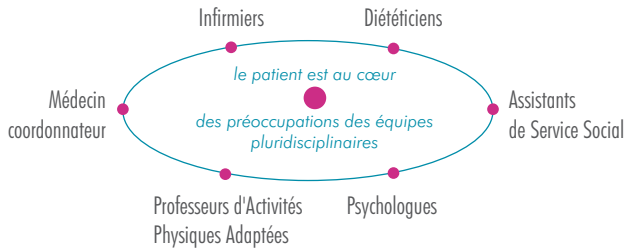


Les professionnels intervenant dans la prise en charge



Pour plus d'informations :

contactez Santélyls au

**03 62 28 8000**

ou par e-mail :

[etpeducation@santelys.fr](mailto:etpeducation@santelys.fr)



351 rue Ambroise Paré  
59120 LOOS  
Tél. 03 62 28 8000  
Fax 03 62 28 8001  
[etpeducation@santelys.fr](mailto:etpeducation@santelys.fr)  
[www.santelys.fr](http://www.santelys.fr)



ANN-DCQPS-048 V01 - V2018/11

# Education Thérapeutique du Patient à domicile

## Pathologies carcinologiques



## Selon la définition de l'OMS-EUROPE :

«L'Education Thérapeutique du Patient (ETP) vise à aider les patients à acquérir ou maintenir les compétences dont ils ont besoin pour gérer au mieux leur vie avec une maladie».

Le programme «Education Thérapeutique du Patient atteint de cancer» de Santélys a été autorisé par l'ARS Nord - Pas-de-Calais en 2015.

## À qui s'adresse ce programme ?

- > Patients majeurs en cours de traitement (pré/post chirurgie, radiothérapie, chimiothérapie IV ou per os)
- > Patients majeurs en fin de traitement ou en après traitement
- > Aidants majeurs.

## Objectifs du programme

- > Améliorer la qualité de vie perçue par les patients et leurs proches
- > Améliorer/maintenir le capital physique, notamment par l'Activité Physique Adaptée et/ou un accompagnement nutritionnel
- > Promouvoir le développement du capital santé des patients par l'éducation.

<b>ÉDUCATION DU PATIENT</b>	±	<b>ACCOMPAGNEMENT</b>	±	<b>ACTIVITÉ PHYSIQUE ADAPTÉE</b>
Suivi/surveillance, observance, auto-soins, fatigue/sommeil...		- Diététique - Psychologique - Social		De la découverte au réentraînement à l'effort



## Déroulement de la prise en charge



## \*Objectifs et thématiques

- > Traitement / observance
- > Auto-soins
- > Surveillance / suivi
- > Hygiène alimentaire
- > Affects négatifs (patients+aidants)
- > Capital physique / autonomie
- > Modifications corporelles / douleur
- > Avenir social
- > ...