

REPRISE DES ACTIVITÉS DU SPASAD D'AIRE-SUR-LA-LYS PAR ADOMLYS, FILIALE DE SANTÉLYS



CONTACTS

Pierre HAGNERÉ

*Directeur Général Adjoint
Santélyls en charge
des établissements HAD/SSIAD
phagnere@santelys.fr*

Marie-Catherine PREIN

*Directrice des activités SPASAD
mprein@spasadaire.fr*

Anne MARTELLO

*Responsable Communication
amartello@santelys.fr*

Tél. 03 62 28 8000



MAINTIEN DES ACTIVITÉS DU SPASAD D'AIRE-SUR-LA-LYS

La continuité de la prise en charge des 900 usagers à domicile et le maintien de plus de 170 emplois sont assurés suite à la décision du Tribunal Judiciaire de Béthune d'acter la reprise des activités de l'association SPASAD Aire-sur-la-lys, Isbergues et Environs par l'association ADOMLYS, portée par Santély Association.

Suite à la procédure de liquidation judiciaire de l'Association SPASAD Aire-sur-la-Lys, Isbergues et Environs, **le Tribunal Judiciaire de Béthune a rendu son délibéré le 12 juillet 2023 en faveur de Santély, Association Reconnue d'Utilité Publique spécialisée dans la santé et le maintien à domicile et la formation**, pour la reprise de l'ensemble des activités et du personnel des associations SPASAD Aire-sur-la-lys et Union à Dom.

Cette décision permettra d'assurer la continuité de prise en charge des 900 usagers sur le territoire et le maintien de 170 emplois au niveau local. Les activités se poursuivront au travers de la nouvelle association ADOMLYS, créée par Santély et s'appuyant sur ses valeurs associatives de non lucrativité et d'utilité publique.

Les activités reprises permettant la prise en charge, l'aide et l'accompagnement de plus de **900 usagers sur le territoire d'Aire-sur-la-Lys**, reposent sur :

- > **85 places** de Service de Soins Infirmiers A Domicile pour personnes âgées
- > **15 places** de Service de Soins Infirmiers A Domicile pour personnes en situation de handicap
- > **12 places** d'Equipe Spécialisée à domicile pour l'accompagnement des personnes atteintes de la Maladie d'Alzheimer
- > **une autorisation** départementale d'aide à domicile pour les personnes de plus de 60 ans et moins de 60 ans en situation de handicap
- > **des agréments** services à la personne (garde d'enfants de moins de 3 ans...).

Ces activités s'articulent naturellement avec celles de Santély Association déjà existantes sur les territoires de l'Audomarois, de l'Arrageois et du Béthunois, permettant de proposer **une offre qualitative de prise en charge globale à domicile**.

Le projet proposé par Santély et retenu par le Tribunal s'appuie ainsi sur 3 axes principaux :

- > **une continuité d'accompagnement des usagers** dans une logique de prise en charge globale à domicile
- > **une dynamique de développement** facilitant l'accès au plus grand nombre à l'aide et aux soins à domicile
- > **un projet social de qualité** permettant le maintien des emplois, l'accompagnement des carrières et le développement des compétences des professionnels.

>>>>



De nouveaux projets à venir

L'association ADOMLYS souhaite anticiper et répondre au mieux aux attentes et aux besoins de la population et a d'ores et déjà engagé des réflexions sur le déploiement des nouveaux Services Autonomie A Domicile ou encore l'accompagnement des aidants.

Une dynamique partenariale

Ce projet a été rendu possible grâce aux nombreux soutiens, comme ceux de la Mairie d'Aire-sur-la-Lys et des communes du territoire, des élus départementaux, et grâce aux nombreuses volontés souhaitant le maintien d'un service de qualité au bénéfice de la population.

Le maintien de ces activités s'inscrit dans la continuité de la dynamique partenariale du territoire existante avec l'ensemble des acteurs de santé et des intervenants du domicile, permettant une prise en charge de proximité et de qualité.

SOMMAIRE

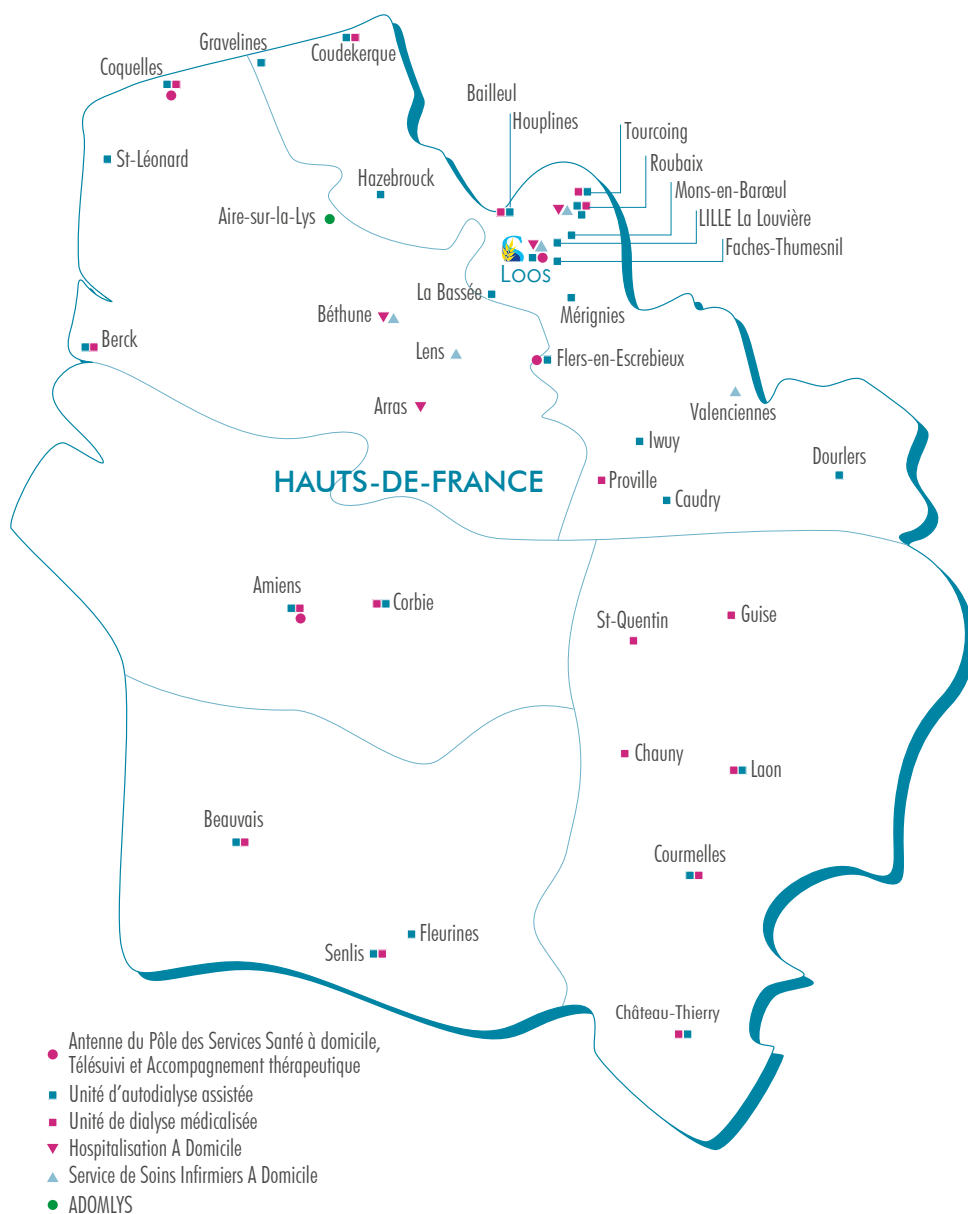
Maintien des activités du SPASAD d'Aire-sur-la-Lys	P. 3
Un rayonnement géographique régional	P. 6
Zoom sur l'activité d'un SPASAD	P. 9
SantélyS	P. 11



4
METS VOTRE OMBRE
DANS
TOUT VOTRE
ELLE
TE FORTUNE
SCHEFFÉ

UN RAYONNEMENT GÉOGRAPHIQUE RÉGIONAL

Afin de permettre une prise en charge de proximité, Santély, au travers de ses activités de santé et de maintien à domicile, est présente dans les 5 départements de la région des Hauts-de-France.



Le pôle Médico-Social
renforcé du Groupe
SantélyS ce sont :

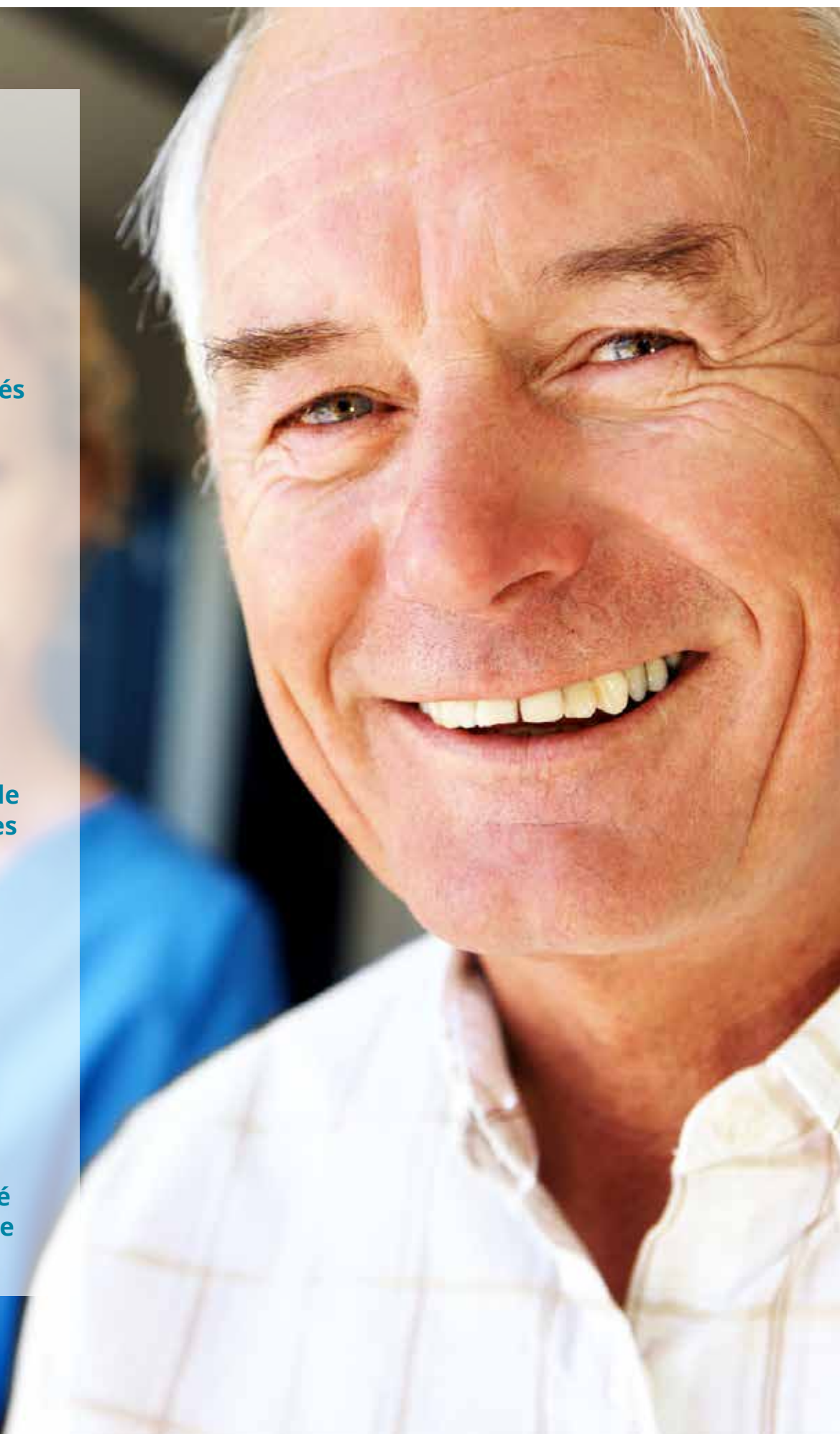
plus de
1 200
usagers accompagnés
par an

plus de
220
professionnels

19 000
évaluations
réalisées au domicile
des personnes âgées

278
places autorisées
de SSIAD

plus de
40 ANS
d'expérience en santé
et maintien à domicile





ZOOM SUR L'ACTIVITÉ D'UN SPASAD

Qu'est-ce qu'un SPASAD ?

Un SPASAD est un Service Polyvalent d'Aide et de Soins A Domicile. Un SPASAD regroupe des services assurant à la fois les missions d'un Service de Soins Infirmiers A Domicile (SSIAD) et celles d'un Service d'Aide et d'Accompagnement à Domicile. Le SPASAD propose à la fois des soins infirmiers et des prestations d'aide à domicile.

Pourquoi faire appel à un SPASAD ?

Les services rendus par les SPASAD présentent de nombreux intérêts pour les personnes âgées et les personnes en situation de handicap : les personnes ne sont plus obligées de faire appel à deux services ni de coordonner leurs interventions. **L'accompagnement est fluide et sécurisant.**

Les démarches et le dialogue avec le service intervenant à domicile sont facilités pour les personnes et les familles. Elles disposent d'un **interlocuteur unique** pour la mise en place de l'intervention et son suivi, qui sont assurés par une même équipe.

Quelles sont les conditions d'intervention des SPASAD ?

Les SPASAD dispensent des soins infirmiers dans les mêmes conditions que les SSIAD. Pour bénéficier de l'intervention d'un SPASAD pour des soins infirmiers, il est nécessaire d'avoir une prescription médicale, comme dans le cadre d'un recours à un SSIAD. Il faut également être âgé de 60 ans et plus ou être en situation de handicap.

En ce qui concerne l'aide à domicile, les SPASAD apportent des prestations d'entretien du cadre de vie et des prestations d'aide à la per-

sonne. Ils interviennent dans les mêmes conditions que les Services d'Aide à Domicile. Pour ces interventions, il n'est pas nécessaire d'avoir une prescription médicale.

Quel est le coût des prestations d'un SPASAD ?

Le coût des interventions pour les soins infirmiers est pris en charge par l'Assurance Maladie. Il n'y a pas d'avance de frais demandée à la personne ni de complémentaire santé à solliciter.

Le coût des interventions d'aide à domicile est à la charge de la personne. Il peut être pris en charge en partie par différentes aides (notamment l'APA, la PCH, les aides des caisses de retraite et les aides des complémentaires santé), sous réserve d'éligibilité.

Cap sur les Services Autonomie A Domicile

Une réforme va transformer progressivement l'ensemble des services qui interviennent au domicile des personnes âgées et des personnes en situation de handicap (SSIAD, SPASAD et services d'aide et d'accompagnement à domicile) à partir de 2023. Ils vont devenir des Services Autonomie A Domicile qui délivreront des prestations de soin, d'aide et d'accompagnement. Cette nouvelle organisation permettra aux personnes d'avoir un seul interlocuteur pour bénéficier de prestations d'aide et de soins, qui organisera les différentes interventions au domicile. Ces nouveaux services pourront proposer des actions individuelles et collectives de prévention pour les personnes et leurs aidants.

QUATRE PÔLES D'ACTIVITÉS COMPLÉMENTAIRES



SANTÉ, MAINTIEN ET HOSPITALISATION À DOMICILE

- Établissement Maladie Rénale Chronique
- Établissement HAD - SSIAD
- Pôle des services Santé à domicile, Télésuivi et Accompagnement Thérapeutique.



COORDINATION ET PRÉVENTION

- Cellule d'Appui au Retour et au Maintien à Domicile (CARMAD)
- Dispositif Régional d'Évaluation et de Prévention (DIREVP)
- Prévention : Maison du Diabète et des Maladies Chroniques, Bus Santé, Maison Sport Santé, Parcours Post-Cancer et ERC.



FORMATION : ISEFORM SANTÉ

- **Formation Initiale et diplômante :**
Infirmiers, Aides-Soignants, Auxiliaires de Puériculture.
Centre de Formation d'Apprentis et formation handi-accueillante
- **Formation Continue**
- **Accompagnement des carrières et des parcours professionnels.**



RECHERCHE ET INNOVATION



Reconnu d'Utilité Publique, SANTÉLYS est un établissement privé à but non lucratif spécialisé dans la santé, le maintien et l'hospitalisation à domicile ou en unité de proximité, intervenant dans les régions Hauts-de-France et Bourgogne - Franche-Comté. Depuis sa création il y a plus de 120 ans, SANTÉLYS ne cesse d'apporter des solutions innovantes, favorisant ainsi l'amélioration continue de la prise en charge globale du patient et de l'utilisateur à domicile.

SANTÉLYS est également pleinement engagé dans les actions de prévention, de promotion et d'éducation à la santé dans les domaines des pathologies chroniques et du cancer.

Au travers de l'ISEFORM Santé (Institut Supérieur d'Expertise, de Formation et de Recherche des Métiers de la Santé), campus d'excellence dédié aux professionnels de santé et médico-sociaux, SANTÉLYS forme les futurs infirmiers et aides-soignants par la voie de l'apprentissage ou par un cursus classique de formation. L'ISEFORM Santé dispose également d'une offre de formation professionnelle continue, notamment spécialisée dans les soins techniques à domicile et dans l'Education Thérapeutique du Patient.

Pour soutenir le développement de ses activités et pour proposer les prises en charge de demain, SANTÉLYS déploie des travaux de recherche ainsi que des projets et dispositifs innovants au sein du pôle Recherche et Innovation.

UNE ORGANISATION PAR FILIÈRE

SANTÉLYS prend en charge des patients et usagers atteints de pathologies chroniques, cancers et/ou en perte d'autonomie, nécessitant une hospitalisation, des soins, une prestation, des technologies, un accompagnement, de la coordination, de la télémédecine ou du télé-suivi à domicile et/ou en unité de proximité, au travers de près de 90 autorisations sanitaires, médico-sociales et agréments dans le cadre des filières suivantes :

- **Maladie rénale chronique**
- **Cancérologie**
- **Pathologies respiratoires et maladies du sommeil**
- **Diabète, nutrition et maladies métaboliques**
- **Neurologie et pathologies neurodégénératives**
- **Insuffisance cardiaque et maladies cardio-vasculaires**
- **Gérontologie**
- **Pédiatrie**
- **Handicap**

Santélyls c'est

1 328

collaborateurs
au 31/12/2022

45 000

patients et usagers
pris en charge par an

+ 40 ANS

dans la santé
et le maintien à domicile

+ 100 ANS

dans la formation

+ 120 ANS

d'expérience

+ 2 450

élèves et professionnels
au sein du campus
ISEFORM Santé

+ 85

sites



UNE PRISE EN CHARGE GLOBALE DU PATIENT

Santélyls offre une solution à domicile quels que soient l'âge, le niveau de dépendance et l'état de santé des patients et usagers. Un seul numéro : **03 62 28 8000** ou www.santelyls.fr

LE GROUPE SANTÉLYS

En réponse aux besoins croissants en santé de la population, SANTÉLYS est à l'origine de la création d'entités « filles ». Celles-ci, en complémentarité avec les activités de SANTÉLYS, permettent de proposer des expertises et services spécifiques aux patients, aux usagers, au grand public et aux acteurs des secteurs sanitaire et médico-social.



Structure spécialisée dans la collecte, le traitement et la valorisation des déchets d'activités de soins à risques infectieux
www.cosmoly.com



Association spécialisée dans la santé et le maintien à domicile, notamment dans la prise en charge de la Maladie Rénale Chronique et du diabète, intervenant dans la région Bourgogne - Franche-Comté et dans le département de l'Ain
www.santelylsbfc.fr



Crèche inter-entreprises accueillant notamment des enfants atteints de pathologies chroniques et/ou en situation de handicap, et les enfants de patients nécessitant un mode de garde pendant leurs soins
www.kidilyls.fr



Association spécialisée dans l'évaluation des besoins au domicile des personnes âgées en perte d'autonomie, le repérage de leurs fragilités et la prévention
www.direvp.fr



Logements de type « habitat inclusif » adaptables à la perte d'autonomie des seniors et aux personnes en situation de handicap
www.homilyls.fr



Structure spécialisée dans le matériel médical et de confort pour les particuliers et les professionnels de santé. Créatrice du concept « Bulle de femme » dédié aux femmes touchées par le cancer du sein
www.proxilyls.fr



Structure dédiée à l'accompagnement et au développement de l'innovation en santé.



Structure d'Hospitalisation A Domicile (HAD) située à Bruxelles Capitale (expérience pilote INAMI)
www.aremiasbl.org



Hébergement thérapeutique situé à Bruxelles accueillant des patients adultes et enfants atteints de pathologies lourdes et/ou évolutives nécessitant des soins techniques et complexes continus et/ou palliatifs
www.serine-asbl.org



Cabinet d'audit et de conseil spécialisé dans les secteurs de la santé et du médico-social
www.stratelyls.fr



351 rue Ambroise Paré
59120 LOOS
Tél. 03 62 28 8000
www.santelys.fr



YouTube